

Vorstellung -
nik[®] unternehmensgruppe



dichter dran.



unternehmensgruppe

Ihr spezialist für dichte bauwerke



nik[®] unternehmensgruppe

www.nik-gruppe.de

Die **nik**® unternehmensgruppe

Wir sind für Sie da

Unsere Standorte

dichter dran.

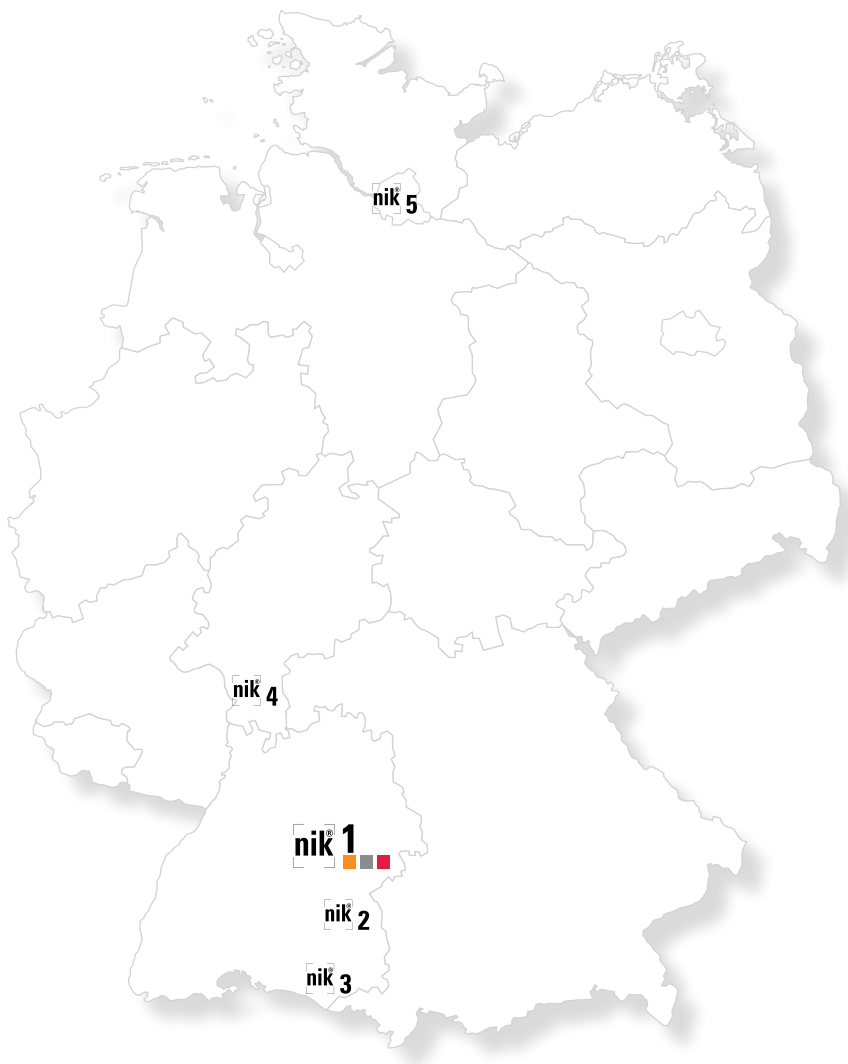


unternehmensgruppe

Ihr spezialist für dichte bauwerke



www.nik-gruppe.de



1. hauptsitz süßen

georg napravnik
baierhofweg 3,
73079 süßen
fon +49 (0) 7162 70 759-00
fax +49 (0) 7162 70 759-22
e-mail info@nik-gruppe.de
web www.nik-gruppe.de

2. standort biberach

dipl. ing. (fh) götz rieber
steigstraße 31,
88400 biberach
fon +49 (0) 7351 4292 097
fax +49 (0) 7351 4292 219
mob +49 (0)176 411 70000
e-mail rieber@weisse-wanne.eu

3. standort konstanz

dipl. ing. (fh) armin mechnig
oberlohnstraße 3,
78467 konstanz
fon +49 (0) 7351 99789 60
fax +49 (0) 7351 99789 70
mob +49 (0)176 411 22111
e-mail mechnig@weisse-wanne.eu

4. standort darmstadt

dipl. ing. (fh) christian anthes
in den leimenäckern 30,
64390 erzhausen
fon +49 (0) 6150 50873 27
fax +49 (0) 6150 50873 31
mob +49 (0)170 5555 707
e-mail anthes@dichte-bauwerke.eu

5. standort hamburg

in planung

nik consulting und vertriebs gmbh
consulting und vertrieb von bauelementen

www.weisse-wanne.com

nik ing-sv-büro gmbh
ingenieur- und sachverständigenbüro

www.weisse-wanne.eu

nik abdichtungstechnik gmbh
ausführung und anwendungstechnik

www.dichte-bauwerke.eu

Inhalt

unternehmensgruppe

 unternehmensgruppe	4
 consulting und vertriebs gmbh consulting und vertrieb von baustoffen	5
 abdichtungstechnik gmbh ausführung und anwendungstechnik	6
 ing-sv-büro gmbh ingenieur- und sachverständigenbüro	7
Bürovorstellung Sachkundige Fachplaner für wasserundurchlässige Betonbauwerke	8
Referenzen  unternehmensgruppe	13

nik[®] unternehmensgruppe

eine Marke mit vielen Möglichkeiten

Die **nik** unternehmensgruppe ist Dienstleister rund um die Abdichtung von Bauwerken. Und mehr.

Wir wollen ihre Probleme mit unserer Erfahrung zusammenbringen – Bauwerksabdichtungen praktikabel, wirtschaftlich und sicher umsetzbar machen. Bei uns werden Beratungen, Planungen, Baustofflieferungen, Qualitätsüberwachungen, Ausführungen oder Begutachtungen immer mit offenen Ohren und auf Augenhöhe mit Ihnen durchgeführt – als Partner. Individuell abgestimmt auf ihre Bedürfnisse.

Die **nik** unternehmensgruppe setzt sich aus folgenden Unternehmen zusammen:



www.nik-gruppe.de

nik[®] consulting und vertriebs gmbh
consulting und vertrieb von baustoffen

- Beratung
- Lieferung
- Baustoffe
- Sonderlösungen

www.weisse-wanne.com

nik[®] ing-sv-büro gmbh
ingenieur- und sachverständigenbüro

- Beratung
- Planung
- Überwachung
- Begutachtung

www.weisse-wanne.eu

nik[®] abdichtungstechnik gmbh
ausführung und anwendungstechnik

- Beratung & Begutachtung
- Schadensanalyse & Schadensbeseitigung
- Sanierung
- Anwendungstechnik & Montageleistungen
- geht nicht, gibt's nicht ...

www.dichte-bauwerke.eu

Beratung

Sie erfahren eine professionelle Beratung, die allein ihre Wünsche und Ansprüche in den Mittelpunkt stellt. Es werden keine vorschnellen Ratschläge gegeben. Besonderer Wert wird auf Abhängigkeiten zu anderen Gewerken und Folgekosten gelegt.

Wir schauen über den Tellerrand.

Lieferung

Ob just in time auf die Baustelle oder auf Lager. Die Einhaltung von zugesagten Lieferterminen ist uns wichtig. Versandkosten versuchen wir immer so gering als möglich zu halten.

Bauhilfsstoffe

Unsere Stärke liegt im Bereich der Abdichtungsprodukte wie Fugenabdichtungen, Frischbetonverbundabdichtungen sowie Materialien zur sanierenden Abdichtung. Aber auch Schalungszubehör, Bewehrungszubehör wie Schubdorne und Kragplattendämmelemente, oder Schallisolierungen bieten wir in qualitativ hochwertigen Ausführungen an.

Sonderlösungen

Fragen Sie uns. Wir sind immer offen für außergewöhnliche Lösungen. Sonderanfertigungen entwickeln wir in enger Kooperation mit unseren Gruppen- und Herstellerpartnern.

Beratung und Begutachtung

Manche Abdichtungsleistungen kann oder darf nicht jeder erbringen. Hierzu bedarf es absoluter Spezialisten mit zertifiziertem know-how. Schon bei der Beratung und der Vor-Ort-Begutachtung von Sanierungs- oder Montagebaustellen zeigen wir, was wir können.

Schadensanalyse + Schadensbeseitigung

Durch unseren Spezialisten fürs Besondere. Durch Erfahrung und Wissen Schadensmechanismen analysieren und Wege zur Sanierung aufzeigen.

Sanierung

Injektionen wasserdurchlässiger Fehlstellen, anspruchsvolle Betonsanierungen, Abdichtungen gemäß Wasserhaushaltsgesetz. Unsere gewerblichen Mitarbeiter lieben das Besondere und sind nie um eine Lösung verlegen. Lassen Sie uns ran.

Anwendungstechnik und Montageleistungen

Wir zeigen Ihren Mitarbeitern wie es geht oder führen die Abdichtungsleistungen für Sie aus: Fugenabdichtungen, Fugenbandfügungen und Fugenbandklemmkonstruktionen, Verlegen von Frischbetonverbundfolien, Abdichtungen gemäß Wasserhaushaltsgesetz und, und, und ...

Beratung

Informationen aus erster Hand. Wir bieten Ihnen für ihre Problemstellungen auch Beratungen vor Ort an. Und wir geben keine unbedachte und unreflektierte Eigensicht der Dinge ab. Die Beratung erfolgt gerne auch produkt- und verarbeiterunabhängig.

Planung

Erarbeiten von Konzeptionen für ihre Bauwerksabdichtung, Fugenwerkpläne oder ein Sanierungsvorschlag für schadhafte Abdichtungen. Durch die sachverständige Ausrichtung unseres Planungsteams werden vorschriftengerechte Lösungen erarbeitet und ansprechend dokumentiert.

Überwachung

Die Umsetzung von planerischen Vorgaben auf der Baustelle beobachten wir - stichprobenartig oder ständig. Unsere Baustellenpraxis und die Erfahrung unserer Mitarbeiter helfen Ihnen. Qualität zahlt sich aus.

Begutachtung

Problem- und Zielstellungen werden gemeinschaftlich definiert. Das Aufzeigen von Sachverhalten, deren Bewertung im scheinbaren Dickicht der Regelwerke, das Erarbeiten von Lösungsansätzen, das nehmen wir Ihnen ab. Kompetent. Denn unsere von der HTWG Konstanz zertifizierten Sachverständigen für Schäden an Gebäuden sind an der Materie dicht dran: So haben wir maßgeblich an der Erstellung von Richtlinien und Merkblättern des Deutschen Ausschusses für Stahlbeton DAfStb, des deutschen Beton- und Bautechnikvereins DBV und der Österreichischen Vereinigung für Beton- und Bautechnik ÖVBB mitgewirkt. In Kooperation mit unseren Gruppen- und Herstellerpartnern.

Abdichtungsplanung ‚Weiße Wanne‘

Die Planung und die Ausführung von wasserundurchlässigen Bauwerken aus Beton, umgangssprachlich auch als ‚Weiße Wannen‘ benannt, werden durch die Richtlinie „Wasserundurchlässige Bauwerke aus Beton (WU-Richtlinie)“ des Deutschen Ausschusses für Stahlbeton (DAfStb.) geregelt. Einen besonderen Schwerpunkt legt die Richtlinie auf die Verantwortung und Aufgabe der Planung:

Wasserundurchlässige Betonbauwerke seien so zu planen, dass die durch den Bauherren festgelegten und in der Bedarfsplanung dokumentierten Nutzungsanforderungen durch die Ausführung der Abdichtung sicher erfüllt werden.

Führt man sich vor Augen, dass Fehler an Bauwerksabdichtungen zu den besonders schadensträchtigen Mängeln zählen und ein nicht unerheblicher Teil – ca. 40 % - auf Planungsfehler zurückzuführen sind, sollte der besondere Hinweis in der Richtlinie in jedem Fall beherzigt werden.

Unser Büro, die **nik** ing-sv-büro gmbh, ist spezialisiert auf die Konzeptionierung und Planung von ‚Weißen Wannen‘. Es zeichnet sich durch sachverständiges Wissen und sachkundiges know-how aus. Nachfolgend wollen wir Ihnen darlegen, dass die Mitarbeit unseres Büros als ‚sachkundiger Fachplaner für wasserundurchlässige Betonbauwerke‘ im Planungsstab eines Bauprojektes dabei hilft, nachhaltige und ökonomisch erfolgreiche Bauwerkserstellungen, aber auch Gebäudeinstandsetzungen zu ermöglichen.

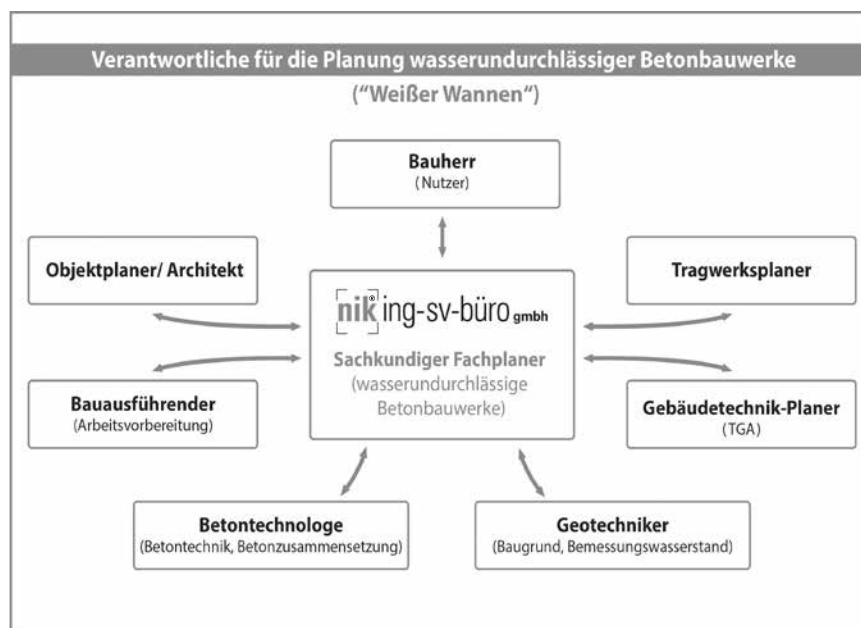


Unserer Erfahrung nach ist das Zusammenwirken der Planungsbeteiligten in der Tat mit Problemen behaftet. Sie entstehen in der Abgrenzung der Aufgaben, durch Unterbrechungen und Schnittstellen auf der Zeitachse sowie aus der fehlenden Sachkunde der Beteiligten.

Fehler im Bereich der Bauwerksabdichtung entstehen innerhalb dieser drei Dimensionen: Die Abdichtungsplanung geht verloren im weitgefassten ‚Raum‘ der Aufgaben und Verantwortung, sie wird im Verlauf der ‚Zeit‘ nicht durchgängig verfolgt sowie durch Verluste der eingesetzten ‚Energie‘ geprägt.

Der Raum für Verantwortung

Aufgaben und Verantwortlichkeiten der am Bau Beteiligten nehmen im Bauprozess sehr viel Raum ein. In dieser ersten Dimension werden sehr spezielle Kenntnisse von den Planenden hinsichtlich der Abdichtung erwartet. Die Verantwortung für die Planung wasserundurchlässiger Betonbauwerke steht idealerweise im Mittelpunkt aller Planungsbeteiligten. Im bislang bauüblichen Konstrukt der Projektverantwortlichkeiten wird jene Verantwortung undefiniert verteilt.



Dies ist für das Gewerk Abdichtung im besonderen Maße schadens- und streitträchtig. Im Idealfall plant und koordiniert noch einer der Beteiligten, meist der Tragwerksplaner, seltener der Objektplaner, die Bedürfnisse an die Abdichtung. Aus der Erfahrung unserer Sachverständigentätigkeit jedoch, sind die speziellen Abdichtungskenntnisse der so Verantwortlichen meist nicht ausreichend genug, um als eine erforderliche ‚Sachkunde‘ bezeichnet zu werden.

Für die Nachhaltigkeit des Bauwerks ist hinsichtlich des ökonomischen Erfolgs förderlich, wenn für die zentrale Verantwortung und Koordination ein spezieller, nämlich der sachkundige Fachplaner für das Gewerk der wasserundurchlässigen Betonbauwerke eingesetzt wird. Idealerweise besitzt der Fachplaner neben dem speziellen Wissen der Abdichtung tiefgreifende und Gewerke übergreifende Kenntnisse.

Die Zeit: Wunden heilen oder Neue verursachen?

Der Planungsprozess wird im Bauprojektmanagement in der Regel auf der Zeitschiene in die Leistungsphasen der Honorarordnung für Architekten und Ingenieure eingeteilt.

Kommunale Bauträger lassen vornehmlich die Leistungen bis zur Entwurfsplanung (Leistungsphase 1 bis 4) in ihrem direkten Verantwortungsbereich erstellen. Mit der Vergabe der Werkleistung werden dann die Leistungen ab Beginn der Werkplanung in den Verantwortungsbereich eines Generalübernehmers abgegeben. Damit entziehen diese sich der direkten Einfluss- und Steuerungsmöglichkeiten des Bauherren.

Was Vorteile in der Abwicklung der Baumaßnahme für Auftraggeber wie Ersteller beinhaltet, für die Abdichtung bedeutet dies in der Regel einen Bruch in der Durchgängigkeit der Planung und reißt neue, vermeidbare Wunden auf.

Beispielhaft führen wir hier ein Projekt eines unserer Kunden an: In der Entwurfsphase wurden durch die Objekt- und Tragwerksplaner grundlegende Festlegungen getroffen, welche die Art der Abdichtung vorgaben. Durch den Ausführenden sollte dann jedoch die eigentliche Werkplanung der Wasserundurchlässigkeit („WU-Planung“) erstellt werden. Dieser Schnitt in der Verantwortung auf der zeitlichen Schiene war mit ursächlich für die später aufgetauchten Differenzen und Schäden.



Die durchgehende Betreuung durch einen geeigneten und sachkundigen Fachplaner, wie **nik** ing-sv-büro gmbh, hätte unseres Erachtens nach geholfen, diese Schwierigkeiten nicht aufkommen zu lassen.

Der sachkundige Fachplaner, frühzeitig in das Projekt eingebunden, kann den Planungsprozess bis hin zur Abnahme der Werkleistung durchgängig begleiten. Dadurch verringert sich die Gefahr dass nicht alle Festlegungen aus der Entwurfs- und Genehmigungsphase in die Werkplanungs- und Ausführungsphase übernommen werden.

Dritte Dimension Energie:

Die **nik** ing-sv-büro gmbh bündelt als aktiver Partner jederzeit die Energien der beteiligten Planer und Ausführenden in Richtung der Abdichtungsmaßnahmen und fokussiert sie auf die Zielvorstellungen ‚Nachhaltigkeit‘ und ‚ökonomischer Erfolg‘ der Bauherren.

Unsere eigene Energie beziehen wir aus der langjährigen Erfahrung unserer Mitarbeiter, der hochqualifizierten Aus- und Weiterbildung unseres Teams, sowie der aktiven Mitarbeit bei der Entwicklung von Regelwerken und Produktsystemen der Abdichtungstechnik. So waren bzw. sind wir in Gremien des Deutschen Ausschusses für Stahlbeton DAfStb., dem Deutschen Beton- und Bautechnikverein DBV sowie der Österreichischen Bautechnikvereinigung ÖBV bei der Erstellung von Regelwerken tätig. Für namhafte Hersteller, wie Sika Deutschland GmbH, FRANKEN-Systems GmbH oder H-Bau Technik GmbH, sind wir kompetente Berater bei der Entwicklung, Einführung und Anwendung von Abdichtungssystemen und –produkten. Darüber hinaus setzen wir unser Wissen aber auch gerne produkt- und verarbeiterunabhängig ein.

Wir legen großen Wert auf Aus- und Weiterbildung unserer Teammitglieder. In unseren Reihen besitzen Mitarbeiter unter anderem folgende Qualifikationen:

- Sachverständige für Schäden an Gebäuden
- Sachkundige Fachplaner für Betoninstandsetzung
- Betontechnologe (E-Schein)
- Nachgewiesene Sachkunde in Schützen, Instandsetzen, Verstärken und Verkleben von Stahlbeton (SIVV)
- Sicherheits- und Gesundheitsschutzkoordinatoren nach Baustellenverordnung und bei Arbeiten in kontaminierten Bereichen (BGR128)
- Zertifizierungen für die Planung und den Einbau von Abdichtungsprodukten und –systemen verschiedener Hersteller

Mit Standorten in Göppingen, Konstanz, Biberach, Darmstadt und demnächst in Hamburg betreuen wir Projekte im gesamten Bundesgebiet.

Die Büroverantwortlichen

Georg Napravnik und Armin Mechnig

Georg Napravnik

ist gelernter Stahlbetonbauer und Industriekaufmann.

1993 begann er als selbstständiger Handelsvertreter und baute eine Handelsunternehmung für Abdichtungsbaustoffe und Schalungszubehör auf. Zudem war er 11 Jahre als Produktmanager und Vertriebsleiter von Fugenabdichtungen tätig. 2006 absolvierte er erfolgreich an der Technischen Akademie der HTWG Konstanz als erster Nichtakademiker eine einjährige Weiterbildung zum Sachverständigen für Schäden an Gebäuden. Neben dem Handel und seinem sachverständigen Engagement in der **nik** ing-sv-büro gmbh betreibt er heute die **nik** abdichtungstechnik gmbh, einen handwerklich aufgestellten Abdichtungsbetrieb in Göppingen als geschäftsführender Gesellschafter.

Dipl.-Ing. (FH) Armin Mechnig

studierte Bauingenieurwesen an der Fachhochschule Biberach mit der Vertiefungsrichtung Massivbau, Erd- und Grundbau sowie Baubetrieb. Nach einer Beschäftigung als Bauleiter in einem großen Bauunternehmen wechselte er 1998 zu einem mittelständischen Abdichtungsbetrieb mit angeschlossenen Planungsbüro. Es folgten einige Jahre Selbstständigkeit mit Tätigkeiten im Bereich Baugrund- und Altlastenerkundung. 2006 absolvierte er erfolgreich an der Technischen Akademie der HTWG Konstanz eine einjährige Zusatzqualifikation mit Hochschulzertifikat zum Sachverständigen für Schäden an Gebäuden. Ab 2006 führte Herr Mechnig das Planungsbüro von Herrn Napravnik, seit 2013 führt er die Geschäfte des Ingenieur- und Sachverständigenbüros **nik** ing-sv-büro GmbH in Göppingen.

dichter dran.



unternehmensgruppe

Ihr spezialist für dichte bauwerke



www.nik-gruppe.de

Referenzen

nik unternehmensgruppe



Referenzen:

Der Erfolg gibt uns Recht.

Seit 2006 haben wir bei mehr als 350 Projekten Bauherren, Planer und Ausführende in der Abdichtung wasserundurchlässiger Betonbauwerke mit unserer besonderen Sachkunde planerisch unterstützt.

Hervorzuheben ist unser Engagement für Firmen im Hamburger Raum. Seit 2007 sind wir als Vertragspartner der Bauunternehmen Aug. Prien GmbH u. Co. KG, Ditting GmbH u. Co. KG, MBN Bau AG, Max Bögl Stiftung u. Co. KG unter anderem für die GHH-Grundbesitz Hamburg GmbH, Patrizia GmbH, BDS Baugenossenschaft Dennerstraße-Selbsthilfe e.G., Hamburg Team GmbH, Bauplan Nord GmbH u. Co. KG, Quantum GmbH u. Co. KG und andere Bauherren im Gewerbe- und Geschosswohnungsbau tätig gewesen.

Derzeit betreuen wir für Quantum GmbH u. Co. KG das Baufeld 60 in der Hamburger Hafencity. Hier entsteht das neue Headquarter der Firma Engel & Völkers in Deckelbauweise mit vier Geschossen im Baugrund. Für Max Bögl Stiftung u. Co. KG haben wir Anfang 2015 die Abdichtung der Untergeschosse des neuen Hotelkomplexes „Holiday-Inn City Nord“ konzipiert, geplant und die Ausführung überwacht.

Erfolgreich, in ökonomischer wie auch technischer Sicht, haben wir bundesweit unter anderem die Planung und Betreuung der wasserundurchlässigen Betonbauteile an außergewöhnlichen Objekten wie:

- die Technikzentrale des neuen Hauptbahnhofes S21 in Stuttgart,
- das neue Planetarium für die ESO in Garching bei München,
- die Unterkellerung und die Dachdecken eines Gewerbe- und Hotelkomplexes in Hamburg,
- die ‚Weißen Wannen‘ mit ergänzender Frischbetonverbundabdichtung bei zwei großen Einkaufszentren in Hanau und Böblingen

abgeschlossen.

BV Baufeld 60 Hafencity in Hamburg

Neubau eines Bürohochhauses mit Tiefgarage im Flutgebiet der Hamburger Hafencity.

Viergeschossige Tiefgarage in Teildeckelbauweise. Die im Bauwerk als befahrbare Deckenflächen verbleibende Deckenringe dienen zur Aussteifung der Baugrubenumschließung in Schlitzwandbauweise. Gründungssohle bis ca. 15 m unter Fluthöchststand.

Wasserundurchlässige Betonkonstruktion der Untergeschosse mit vorbeugender Abdichtung ungewollter Trennrisse.



Ausführung 2015/2017

Leistung unternehmensgruppe

WU-Planung, Qualitätsüberwachung der WU-Bauteile und Frischbetonverbundfolie (ca. 6.500 m²)

Bauherr

Quartier am Strandkai GmbH u. Co. KG in Hamburg

Architekten

Richard Meier & Partners, Architects LLP in New York

Projektsteuerer

Witte Projektmanagement in Berlin (Tel. (+49) 30/88014-195)

Tragwerksplaner

WTM Engineers GmbH in Hamburg (Tel. (+49) 40/35009-0)

Rohbau

Max Bögl Stiftung u. Co. KG, Niederlassung in Hamburg

BV Holiday Inn City Nord in 22297 Hamburg

Neubau eines Hotelhochhauses in Hamburg.
 Eine Teilunterkellerung wird sehr hochwertig genutzt.
 Die Wasserbelastung kann bis zur Oberkante der Erdgeschoss-
 gründungsplatte nicht ausgeschlossen werden. Wasserundurchlässige
 Betonkonstruktion des Untergeschosses und der EG-Gründungsplatte
 mit vorbeugender Abdichtung ungewollter Trennrisse.



Ausführung 2015/2016

Leistung unternehmensgruppe

WU-Planung, Qualitätsüberwachung der WU-Bauteile, Liefern und Verlegen von Frischbetonverbundfolie (ca. 2.500 m²)

Bauherr

TAS Überseering HON GmbH u. Co. KG in Hamburg

Architekten

MPP Meding Plan + Projekt GmbH in Hamburg

Tragwerksplaner

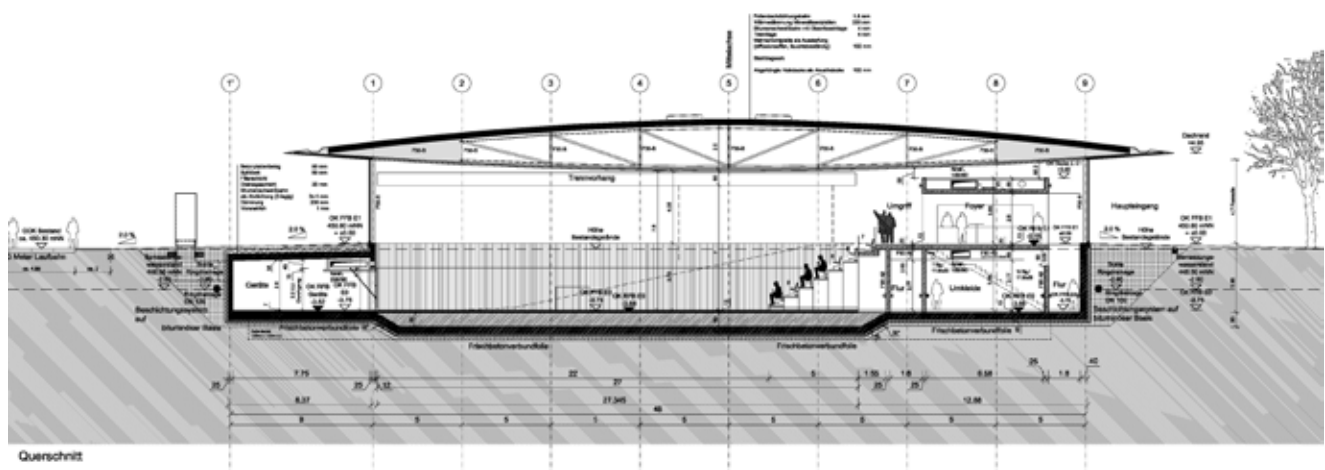
IB Abel-Gebhart GmbH u. Co. KG in Hamburg

Rohbau

Max Bögl Stiftung u. Co. KG, Niederlassung in Hamburg

BV Schulsporthalle in Postbauer-Heng

Neubau einer Dreifachsporthalle für den Schulverband Postbauer-Heng. Die Halle bindet bis zu 6 m in den Baugrund ein. Wasserundurchlässige Betonkonstruktion der erdberührten Bauteile mit vorbeugender Abdichtung ungewollter oder ungewollt breiter Trennrisse mittels Frischbetonverbundfolie.



Ausführung 2015/2016

Leistung **nik** unternehmensgruppe

WU-Planung, Qualitätsüberwachung der WU-Bauteile, Liefern und Verlegen von Frischbetonverbundfolie (ca. 3.500 m²)

Bauherr

Schulverband Postbauer-Heng

Architekten

asp Architekten in Stuttgart

Tragwerksplaner

Furche Geiger Zimmermann Tragwerksplaner GmbH in Köngen
(Tel.: (+49) 7024/98390-0)

Rohbau

GS Schenk GmbH in Fürth
(Bauleiter Herr Eckersberger Tel.: (+49) 911/37275-0)

BV ESO Supernova Planetarium u. Visitor Centre in 85748 Garching

Neubau eines Planetariums am Wissenschaftsstandort Garching bei München. Ein Untergeschoss mit aufwendiger Geometrie, Technikbereiche gründen tiefer, Gründungssohle bis ca. 4 m unter Erdgleiche, durch Grundwasserstand bis 1m unter Erdgleiche belastet. Wasserundurchlässige Betonkonstruktion des Untergeschosses mit vorbeugender Abdichtung ungewollter Trennrisse.



Ausführung 2015/2016

Leistung unternehmensgruppe

WU-Planung, Qualitätsüberwachung der WU-Bauteile, Liefern und Verlegen von Frischbetonverbundfolie (ca. 3.000 m²)

Bauherr

European Organisation for Astronomical Research in the Southern Hemisphere (ESO)

Architekten

Bernhardt und Partner in Darmstadt (Tel. (+49) 6151/3620-0)

Projektsteuerer

Schumann Projektsteuerung in Darmstadt (Tel. (+49) 6151/39147-0)

Tragwerksplaner

Bollinger + Grohmann GmbH Ingenieure in Frankfurt (Tel. (+49) 69/240007-0)

Rohbau

Grossmann Bau GmbH u. Co. KG in Rosenheim
Bauleiter Herr Sigfried Huber (Tel. (+49) 8031/4401-0)

BV Einkaufszentrum MERCADEN® in 71032 Böblingen

Neubau eines Einkaufs- und Gewerbekomplexes in Innenstadtlage. Zwei Tiefgeschosse, Gründungssohle bis ca. 8 m unter Erdgleiche bei einem Wasserdruck von ca. 4m. Wasserundurchlässige Betonkonstruktion der Untergeschosse mit vorbeugender Abdichtung ungewollter Trennrisse.



Ausführung 2013/2014

Leistung **nik** unternehmensgruppe

Liefen und Verlegen von Frischbetonverbundfolie (ca. 17.000 m²)

Bauherr

PBC Project GP S.a.r.l. in Luxemburg

Architekten

Boge Johannsen Architekten in Hamburg (Tel. (+49) 40/442442)

Tragwerksplaner

Weber Poll Ingenieurbüro in Hamburg (Tel. (+49) 40/27155-0)

Rohbau

ARGE Neubau EKZ Böblingen

Technische Geschäftsführung Hochtief Solutions AG in Frankfurt,
Herr Wolfgang Schumak Tel. (+49) 69/7117-0)

BV Teilersatzneubau Klinikum Bremen Mitte

Neubau eines Klinikgebäudes.

Ein bzw. zwei Tiefgeschosse, Gründungssohle bis ca. 6 m unter Erdgleiche. Wasserundurchlässige Betonkonstruktion der Untergeschosse mit vorbeugender Abdichtung ungewollter Trennrisse.



Ausführung 2012/2013

Leistung unternehmensgruppe

Liefen und Verlegen von Frischbetonverbundfolie (ca. 11.000 m²)

Bauherr

Gesundheit Nord – Klinikverbund Bremen

Architekten

Ludes Architekten – Ingenieure GmbH in Bremen (Tel. (+49) 421/526030-0)

Tragwerksplaner

Sondermann und Möller in Dorsten (Tel. (+49) 2362/9500-0)

Rohbau

Leonhard Weiss GmbH u. Co. KG in Göppingen
Herr Thomas Kienle (Tel. (+49) 7161/602-0)

BV Technikzentrale S21 in 70173 Stuttgart

Neubau der Technikzentrale am Hauptbahnhof im Zuge von S21 in Stuttgart. Zwei Untergeschosse, Gründungssohle ca. 10m unter Geländeoberkante. Wasserundurchlässige Betonkonstruktion der Untergeschosse mit vorbeugender Abdichtung ungewollter Trennrisse.



Ausführung 2012/2013

Leistung **nik** unternehmensgruppe

WU-Planung und Qualitätsüberwachung Frischbetonverbundfolie (ca. 3.400 m²).

Bauherr

DB Netz AG Frankfurt

Architekten

Ingenhoven Architekten GmbH in Düsseldorf (Tel. (+49) 211/30101-01)

Tragwerksplaner

Andelfinger und Kugler GmbH in Stuttgart (Tel. (+49) 711/2625183)

Rohbau

ARGE S21 PA 1.1 Neubau Technikgebäude

Technische Geschäftsführung: FWA Fischer Weilheim Abbruch GmbH in Weilheim an der Teck Herr M. Schwarz (Tel. (+49) 7023/953-390)

BV Polizeischießanlage Braamkamp in Hamburg

Neubau einer Schiessanlage mit Indoor-Trainingszentrum für die Hamburger Polizei im Stadtteil Alsterdorf in Hamburg.
Zwei Untergeschosse, Gründungssohle bis 11m unter Erdgleiche, Wasserundurchlässige Betonkonstruktion der erdberührten Bauteile.



Ausführung 2010/2011

Leistung unternehmensgruppe

WU-Planung

Bauherr

HGV Hamburger Gesellschaft für Vermögens- und Beteiligungsverwaltung mbH

Architekten

Thomas Bienmüller + Thies Flemming in Hamburg
Schaub und Partner Architekten in Hamburg

Tragwerksplaner

Wetzel & von Seht in Hamburg
(Tel.: (+49) 40/889167-0)

Generalunternehmen

August Prien Bauunternehmung GmbH & Co. KG in Hamburg
(Bauleiter Herr Borwieck Tel.: (+49) 40/77125-227)

BV Wohnen am Lämmersieth in Hamburg

Neubau von drei Doppelhäusern (Bootshäuser) und einer Wohnanlage mit drei Punkthäusern auf einer Tiefgarage in Hamburg, wasserundurchlässige Tiefgeschosse, Terrassen und Dachdecken.



Ausführung 2010/2011

Leistung **nik** unternehmensgruppe
WU-Planung

Bauherr
Garbers Wohnungsbaugesellschaft GmbH u. Co. KG, Lüneburg

Architekten
Johannsen und Partner Hamburg

Tragwerksplaner
W. Tomson Planungsgesellschaft, Hamburg

Generalunternehmen
MBN Bau AG Hamburg
Ansprechpartner: Projektleiter Herr Mirko Pawlowski;
(Tel. (+49) 173/6379910)

BV Cruise - Center II Aida in Hamburg

Neubau eines repräsentativen Terminalgebäudes in Hamburg, wasserundurchlässige Gründungsplatte.



Ausführung 2009/2010

Leistung nik unternehmensgruppe
WU-Planung

Bauherr
FEG Fischereihafenentwicklungsgesellschaft GmbH u. Co. KG

Architekten
360° + Architekten, Hamburg / RHW-Architekten, Hamburg

Tragwerksplaner
WTM - Engineers GmbH in Hamburg (Tel. (+49)40/35009-0)

Generalunternehmen
MBN Bau AG Hamburg,
Ansprechpartner:
Projekteiter Herr Mirko Pawlowski; (Tel. (+49) 173/6379910)

BV Steindamm 96-106 in Hamburg

Neubau von drei Mehrfamilienhäusern, einem Gewerberiegel und einem Hotelkomplex.
Zwei Tiefgeschosse, Gründungssohle ca. 8m unter Erdgleiche, wasserundurchlässige
Tiefgeschosse, Terrassen und Dachdecken.



Ausführung 2008/2009

Leistung unternehmensgruppe

WU-Planung

Bauherr

HABE Hamburgische Bauentwicklungsgesellschaft mbH
Projektentwicklung Quantum AG

Architekten

Architekturbüro Bernd Leusmann in Hamburg
(Tel. (+49) 40/532856-0)

Tragwerksplaner

Planungsgruppe Dröge, Baader, Nagaraj in Salzgitter
(Tel. (+49) 5341/2940-0)

Generalunternehmen

Aug. Prien Bauunternehmung GmbH u. Co. KG in Hamburg
Erster Bauleiter: Herr Erkner (Tel. (+49) 172/4179460)

BV BMW Aerodynamische Testzentrum AVZ in München

Neubau eines Windkanal-Testzentrums auf dem Gelände des BMW -Forschungs- und Innovationszentrums FIZ im Norden von München. Ein Untergeschoss mit Anbindung an das Nebengebäude im UG, Wasserundurchlässige Betonkonstruktion der erdberührten Bauteile.



Ausführung 2008/2009

Leistung unternehmensgruppe

Qualitätsberatung WU-Bauteile, Montage Gebäudeanschlussfuge

Bauherr

BMW Group in München

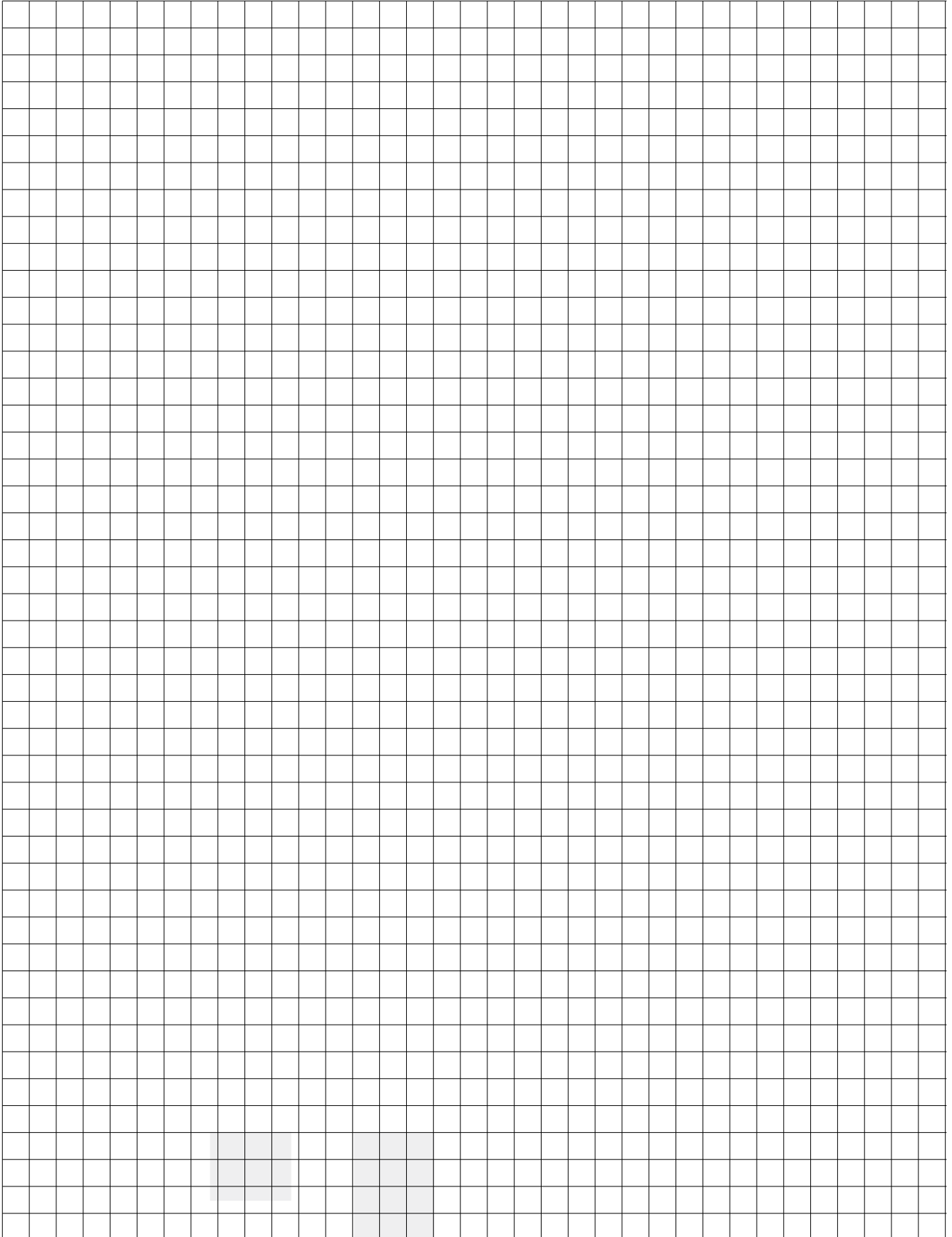
Architekten

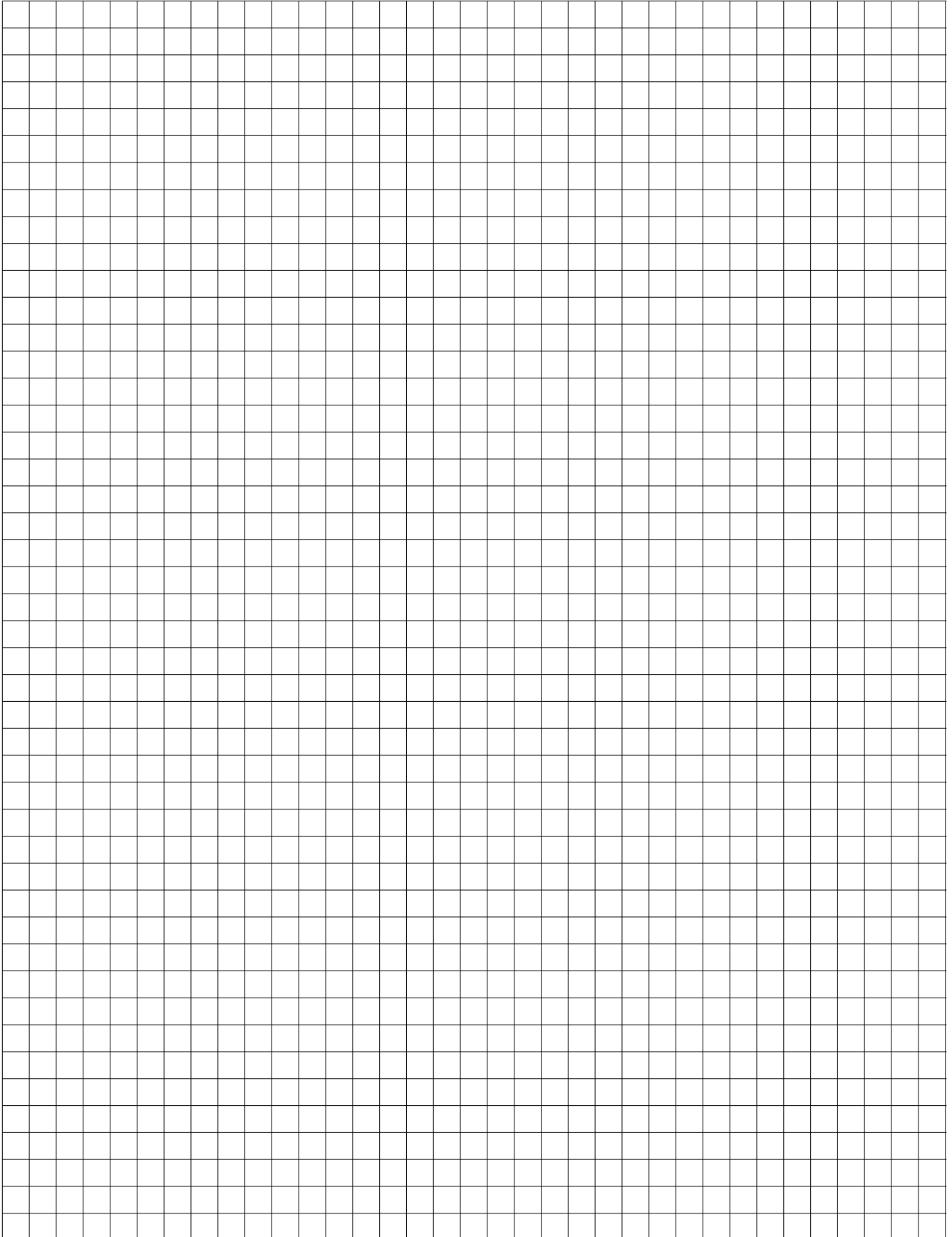
Ackermann und Partner Architekten in München
(Tel.: (+49) 89/157000-0)

Generalunternehmen

Leonhard Weiss GmbH & Co. KG in Göppingen
(Tel.: (+49) 7161/602-1555)

Notizen





dichter dran.



unternehmensgruppe
Ihr spezialist für dichte bauwerke



www.nik-gruppe.de

nik consulting und vertriebs gmbh
consulting und vertrieb von bauhilfsstoffen

nik ing-sv-büro gmbh
ingenieur- und sachverständigenbüro

nik abdichtungstechnik gmbh
ausführung und anwendungstechnik

nik unternehmensgruppe | baierhofweg 3 | 73079 süßen | fon +49 (0)7162.70 759-00 | ✉ info@nik-gruppe.de | www.nik-gruppe.de